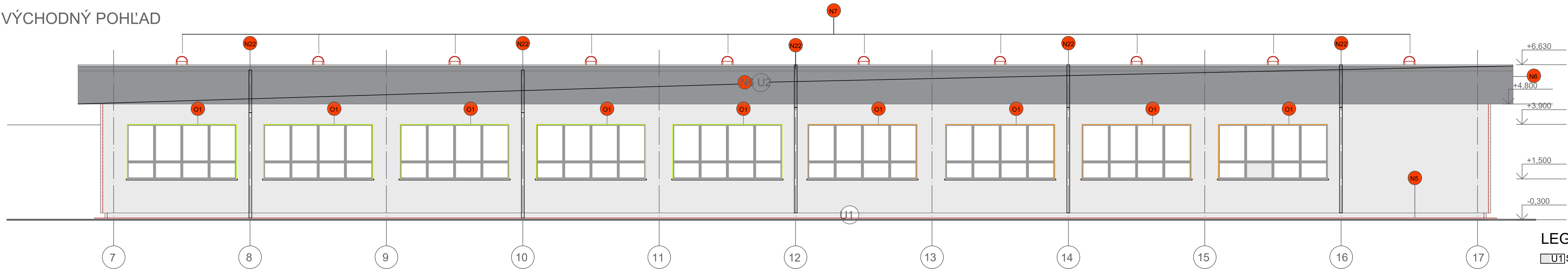


VÝCHODNÝ POHĽAD



ZÁPADNÝ POHĽAD

LEGENDA POVRCHOVÝCH ÚPRAV

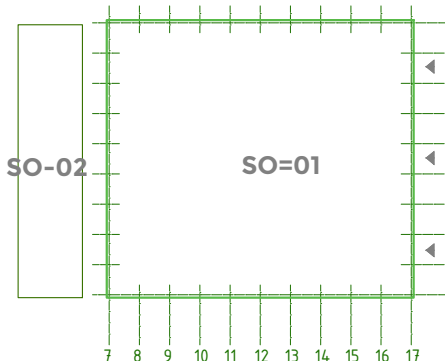
- U1 Silikátová omietka Weber.pas farba svetlá šedá-SE4D
- U2 Antikorózný exteriery náter oplechovanie farba šedá RAL 9006
- U3 Silikátová omietka Weber.pas farba sýta zeleno-žltá RAL 6018
- U4 Silikátová omietka Weber.pas farba oranžová-OR6A (možnosť alternatívy)



LEGENDA POPISOV

- Ox NOVÉ VÝPLNE OTVOROVÝCH KONŠTRUKCIÍ, MONTÁŽ VRÁTANE VONKAJŠÍCH AJ VNÚTORNÝCH PARAPETOV ,HLINÍKOVÉ S IZOLAČNÝM TROJSKLOM ,FARBA ANTRACIT,ROZMER VÍD. VÝPIS OKIEN
- Dx MONTÁŽ NOVÝCH EXTERIÉROVÝCH SEKČNÝCH GARÁŽOVÝCH BRÁN S TI VLOŽKOU FARBA ANTRACIT
- N5 NOVÝ BETONOVÝ OKAPOVÝ CHODNÍK ŠÍRKY 800 MM HR. 150 MM SPÁD 5% VÍD. DETAIL 3
- N6 ANTIKORÓZNY NÁTER OCEĽOVÉHO OPLECHOVANIA STREŠNÉHO VÁŽNIKA - FARBA ŠEDÁ RAL 9006
- N7 NOVÉ STREŠNÉ SVETLOVODY PRIEMER SVETLOVODU 530 MM,AKRYLÁTOVÁ KOPULA 750DS , TERMÁL PANEL., UKONČENIE INTERIEROVÝM DIFÚZOROM ROZMIESTNENIE A ŠPECIFIKÁCIA KOMPONENTOV JE PODLOŽENÁ SVETLOTECHNICKOU ŠTÚDIOU VÍD. TS
- N8 NOVÁ SKLADBA STREŠNÉHO PLÁŠŤA (FÓLIOVÁ HYDROIZOLÁCIA HR. 2 MM,VÝMENA TEPELNEJ IZOLÁCIE HR. 260 MM MINERÁLNA VLNA OSADENÁ V ÚROVNI PODHLADU)
- N10 POVRCHOVÁ ÚPRAVA ANTIKORÓZNYM NÁTEROM Pôvodných klampiarskych prvvov (ZVODY ŽLABY) FARBA ANTRACIT
- N11 INFORMAČNÝ PANEL - ELEKTROMOBILITA A SERVIS ROZMER 3000 x 1500 MM ALUBOND
- N22 NOVÉ DAŽDOVÉ ZVODY DN 125 7KS , POZINK ,FARBA ANTRACIT

SCHEMA OBJEKTOV:



OBNOVA ZAHŔŔŔA:

- ZATEPLENIE OBVODOVÉHO PLÁŠŤA
- ZATEPLENIE STRECHY
- VÝMENU OKIEN A DVERÍ
- VÝMENU OKAPOVÉHO CHODNÍKA
- VYBUDOVANIE VSTAVKY PRE ELEKTROVOZIDLÁ
- PREBRÚSENIE PODLAHY
- VÝMENU STREŠNÝCH SVETLÍKOV

POZNÁMKA:

- ROZMERY VŠETKYCH VÝROBKOV PRED VÝROBOU PREVERIŤ PODĽA SKUTOČNÉHO VYHOTOVENIA STAVBY!
- ZÁSADNÉ ROZDIELY V ROZMEROCH, NEJASNOSTI V KONŠTRUKCIÁCH A V POUŽITÝCH MATERIÁLOCH KONZULTOVAŤ S PROJEKTANTOM
- VO VÝKRESE NEVYZNAČENÉ STAVEBNÉ ÚPRAVY - PRIERAZY , DRÁŽKY, ATD., ZREALIZOVAŤ PODĽA PROJEKTU
- ZDRAVOTECHNICKA, VYKUROVANIE,VZT, ELEKTROINŠTALÁCIE PO KONZULTÁCIÍ SO STATIKOM !!!
- PRI REALIZÁCIÍ DODRŽIAVAŤ USTANOVENIA STN, EN A TECHNOLOGICKÉ PREDISY!
- NAVRHOVANÉ RIEŠENIA SÚ PODLOŽENÉ STATICKÝM NÁVRHOM A PROJEKTOM PROTIPOŽIARNEJ OCHRANY (VÍD PRÍSLUŠNÚ ČASŤ PD).

SO 01 - Hala - Dielne

ZODPOVEDNÝ PROJEKTANT: Ing. arch. Ján TVRDON		
HL. PROJEKTANT: Ing. Michal Gašpar Ing.arch Martin Šarafin		
OKRES: Banská Bystrica		
MIESTO STAVBY: Továrenská 29, p.č. 507/3Vikanová 976 31		
INVESTOR: Banskobystrický samosprávny kraj, Nám. SNP 23, 974 01 Banská Bystrica		
"Spojená škola Banská Bystrica, časť Vikanová- modernizácia odborného vzdelávania " SO 01 - Hala - Dielne		
SO 01 - 1 ARCHITEKTÚRA		
NOVÝ STAV - POHLADY A		
	FORMÁT 8X A4	Architectural & Building Management s.r.o. www.architekt-tvrdon.sk www.architectservices.eu
	DÁTUM 10.2020	
	STUPEŇ RP	
	ČÍSLO	
	ZAKÁZKY	
	MIERKA	Č. VÝKRESU
	1:100	N3